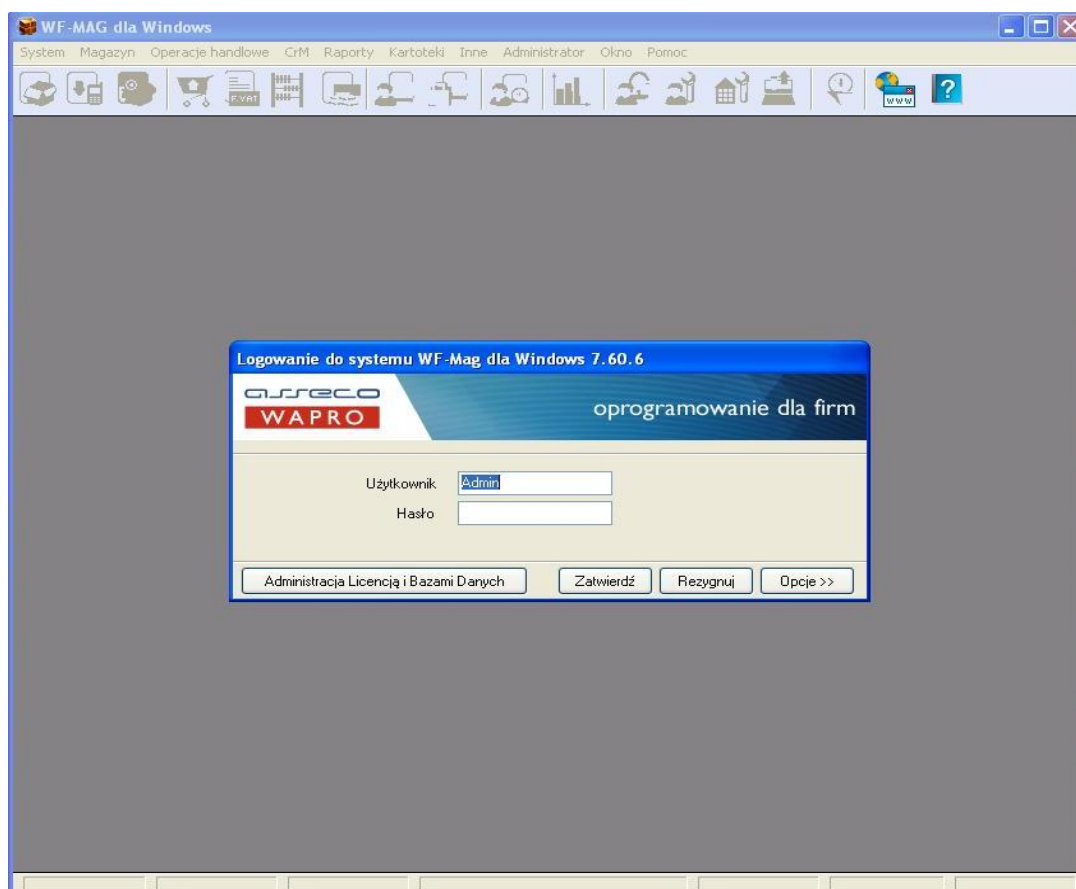
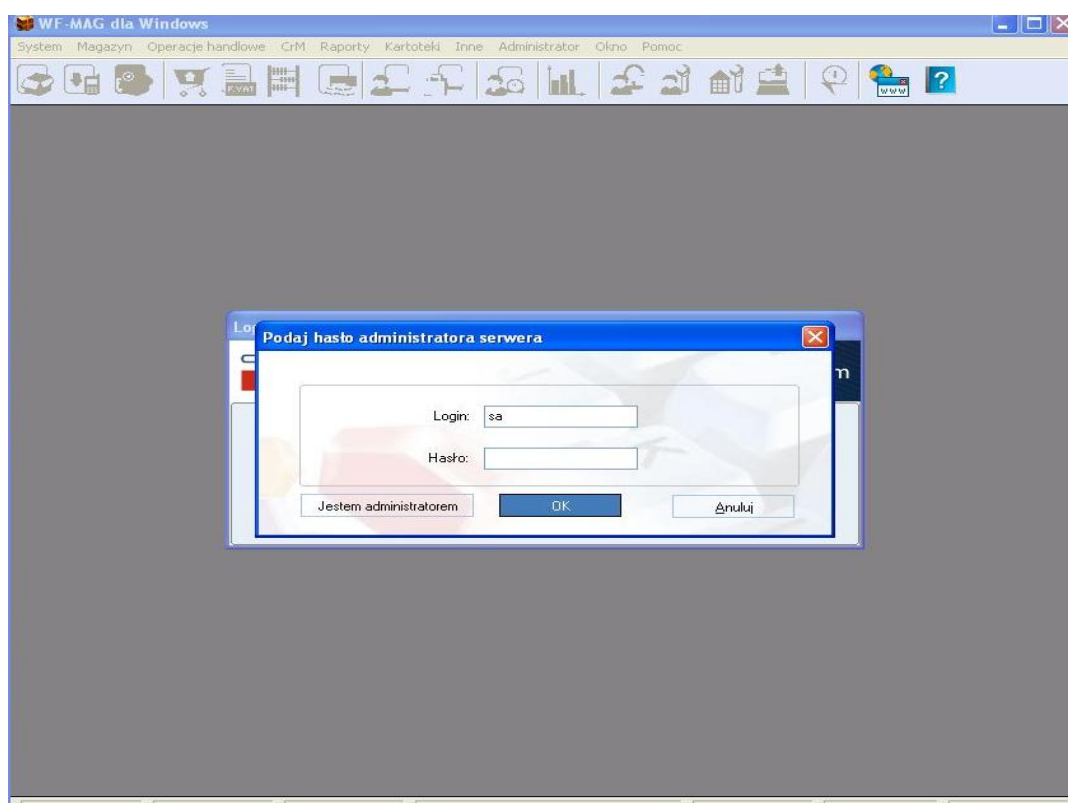


## Instrukcja rejestracji i aktywacji programu WF-KaPeR dla Windows.

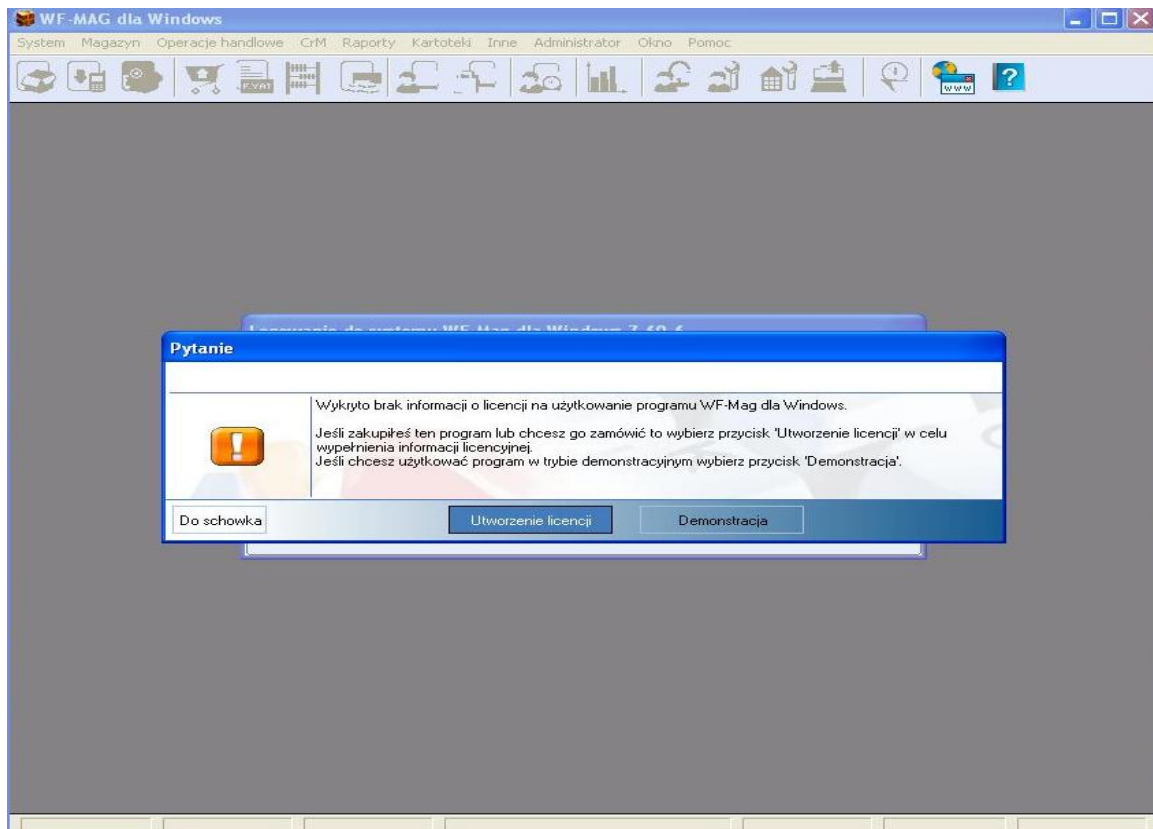
Po zainstalowaniu programu WF-KaPeR możemy przystąpić do jego pierwszego uruchomienia.



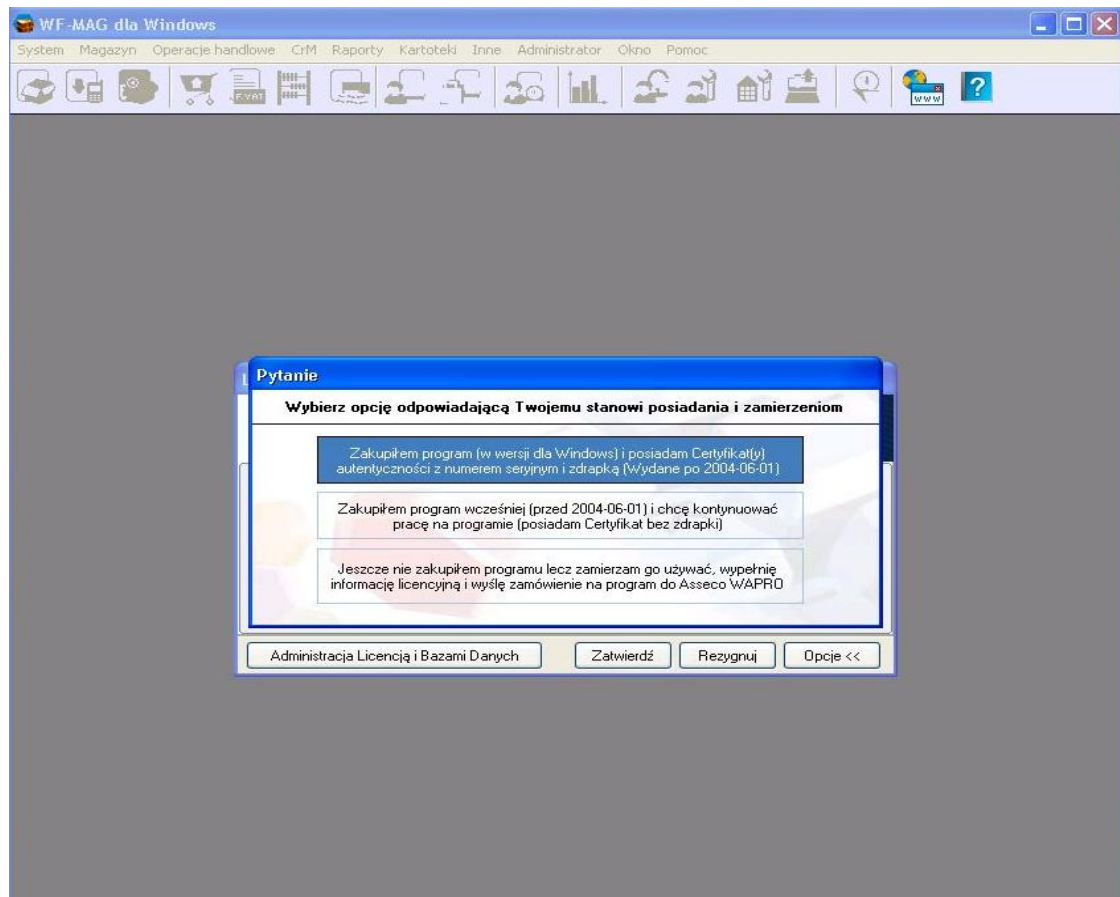
Domyślnie użytkownik to Admin, a hasło puste. Gdy klikniemy zatwierdź pojawi się następne okno logowania do serwera SQL



Domyślny login to: sa; hasło należy wpisać takie, które otrzymaliśmy przy instalacji SQL-a.  
W naszym przypadku: Wapro3000.



Po zalogowaniu otrzymujemy informację o braku licencji.  
Możemy ją teraz utworzyć.



Klikamy w pierwszą ramkę z informacją o zakupie programu i posiadaniu Certyfikatu.  
Następnie wypełniamy dane licencyjne. Są podane na Certyfikacie.

The screenshot shows the 'Konfiguracja licencji programu' window with the 'Dane podstawowe' tab selected. The window contains the following elements:

- Navigation tabs: Dane podstawowe, Dane firmy, Dane sprzedawcy, Korespondencja
- Fields:
  - Wersja: 7.6x.x
  - Wariant: (empty)
  - Numer licencji: (empty)
- Certyfikaty** section:
  - Table with columns: Numer, Stanowiska
  - Buttons: Dgdaj, Popraw, Usuń
  - Liczba stanowisk: 0
- Warning: Uwaga! Pola z podkreśleniem muszą być wypełnione!
- Buttons: Dalej, Anuluj

Klikamy dalej i uzupełniamy informacje o firmie i dane sprzedawcy.

The screenshot shows the 'Konfiguracja licencji programu' window with the 'Dane firmy' tab selected. The window contains the following elements:

- Navigation tabs: Dane podstawowe, Dane firmy, Dane sprzedawcy, Korespondencja
- Fields:
  - Nazwa: (empty)
  - Ulica, dom: (empty)
  - NIP: (empty)
  - Kod: (empty) Poczta: (empty)
  - Imię: (empty)
  - Nazwisko: (empty)
  - Email: (empty)
  - Telefon: (empty)
  - Tel. komórkowy: (empty)
  - Fax: (empty)
- Warning: Uwaga! Pola z podkreśleniem muszą być wypełnione!
- Buttons: Dalej, Anuluj

**Konfiguracja licencji programu**

Dane podstawowe    Dane firmy    Dane sprzedawcy    Korespondencja

Nazwa demo

NIP 952-141-36-21

Ulica, dom demo

Kod 00-132    Poczta demo

Imię demo

Nazwisko demo

Email demo@demo.pl

Telefon 112223344

Fax

Uwaga ! Pola z podkreśleniem muszą być wypełnione !

Dalej    Anuluj

Przechodzimy do ostatniej zakładki „Korespondencja”, gdzie zaznaczamy w jaki sposób chcemy otrzymać kod aktywacyjny. Sugerujemy jako metodę preferowaną wybrać e-mail, wpisać adres email na który przyjdzie kod, następnie na samym dole zaznaczamy, żeby zamówienie zapisać do pliku i wysłać pocztą e-mail. Następnie klikamy zapisz licencję.

**Konfiguracja licencji programu**

Dane podstawowe    Dane firmy    Dane sprzedawcy    Korespondencja

Wybierz sposób otrzymania kodu aktywacyjnego

Metody preferowane    Metody tradycyjne

E-mail     SMS     Fax     Poczta

Kod aktywacyjny proszę przesłać  
na adres e-mail: demo@demo.pl

Zgodnie z Ustawą o ochronie danych osobowych z dnia 29 sierpnia 1997 roku zezwalam firmie Asseco Business Solutions na przetwarzanie moich danych osobowych w celach marketingowych i promocyjnych.

Niniejszym wyrażam zgodę na przesyłanie na podany adres elektroniczny wszelkiej informacji handlowej (w rozumieniu przepisów Ustawy z dnia 18 lipca 2002r. o świadczeniu usług drogą elektroniczną, Dz. U. z r. 2002, Nr 144, poz.1204 z późn. zm.) przez Asseco Business Solutions.

Szczegółowe informacje dotyczące zgody>>

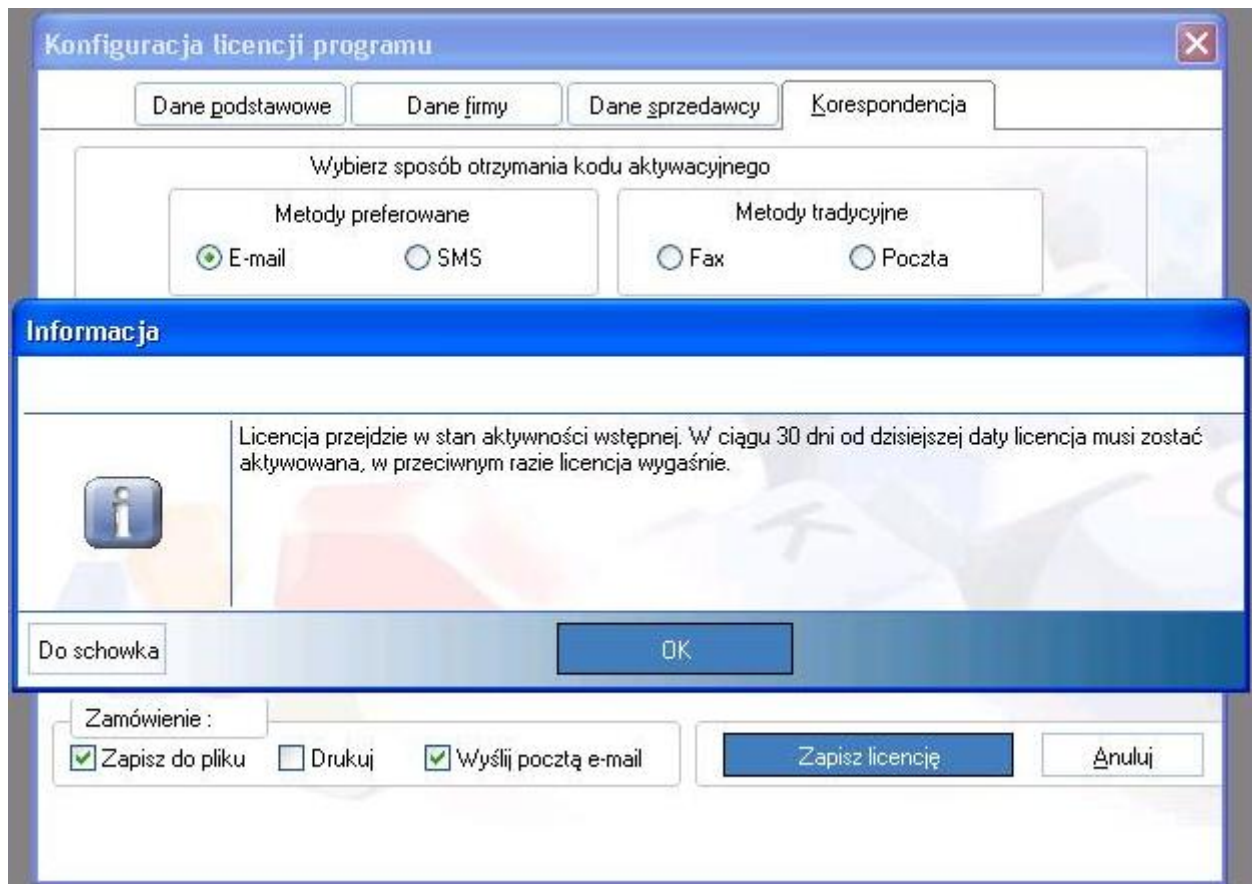
Informacje proszę przekazywać na adres e-mail : demo@demo.pl

Zamówienie :

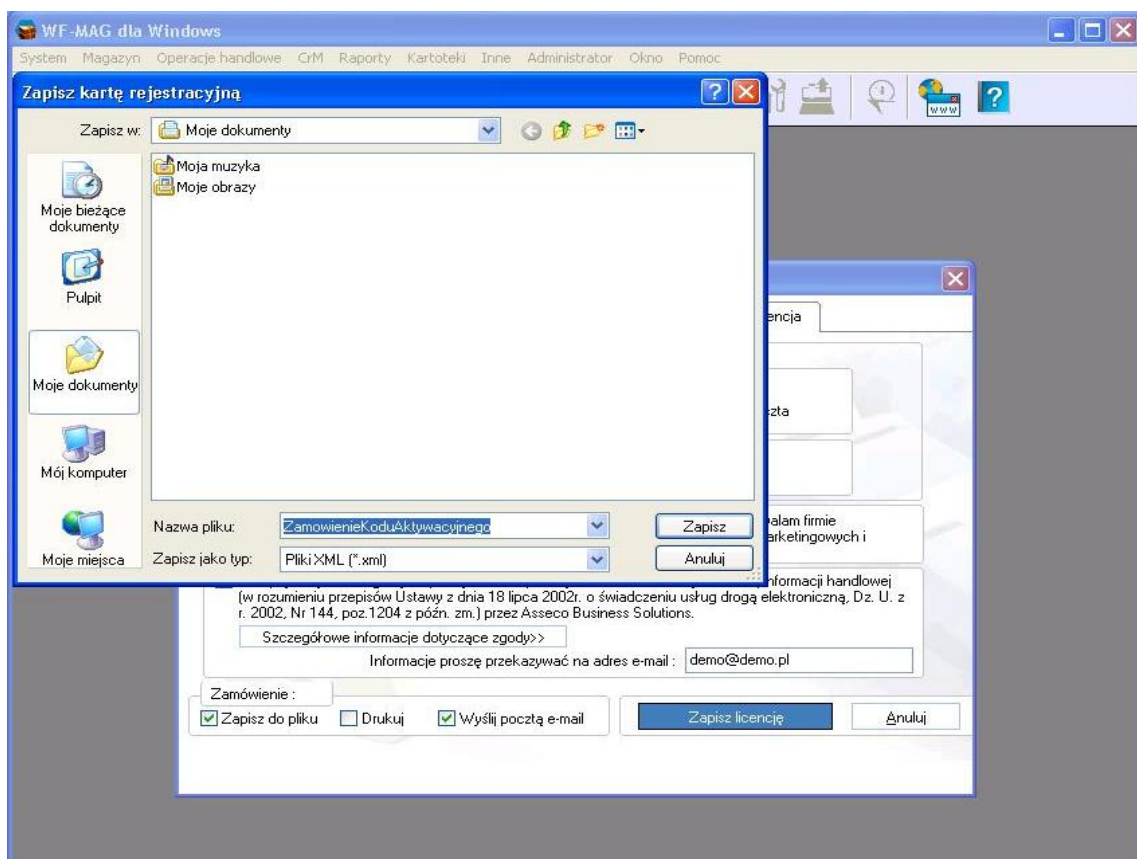
Zapisz do pliku     Drukuj     Wyślij pocztą e-mail

**Zapisz licencję**    Anuluj

Otrzymujemy komunikat, że licencja przejdzie w stan aktywności wstępnej i mamy 30 dni na wprowadzenie kodu aktywacyjnego.



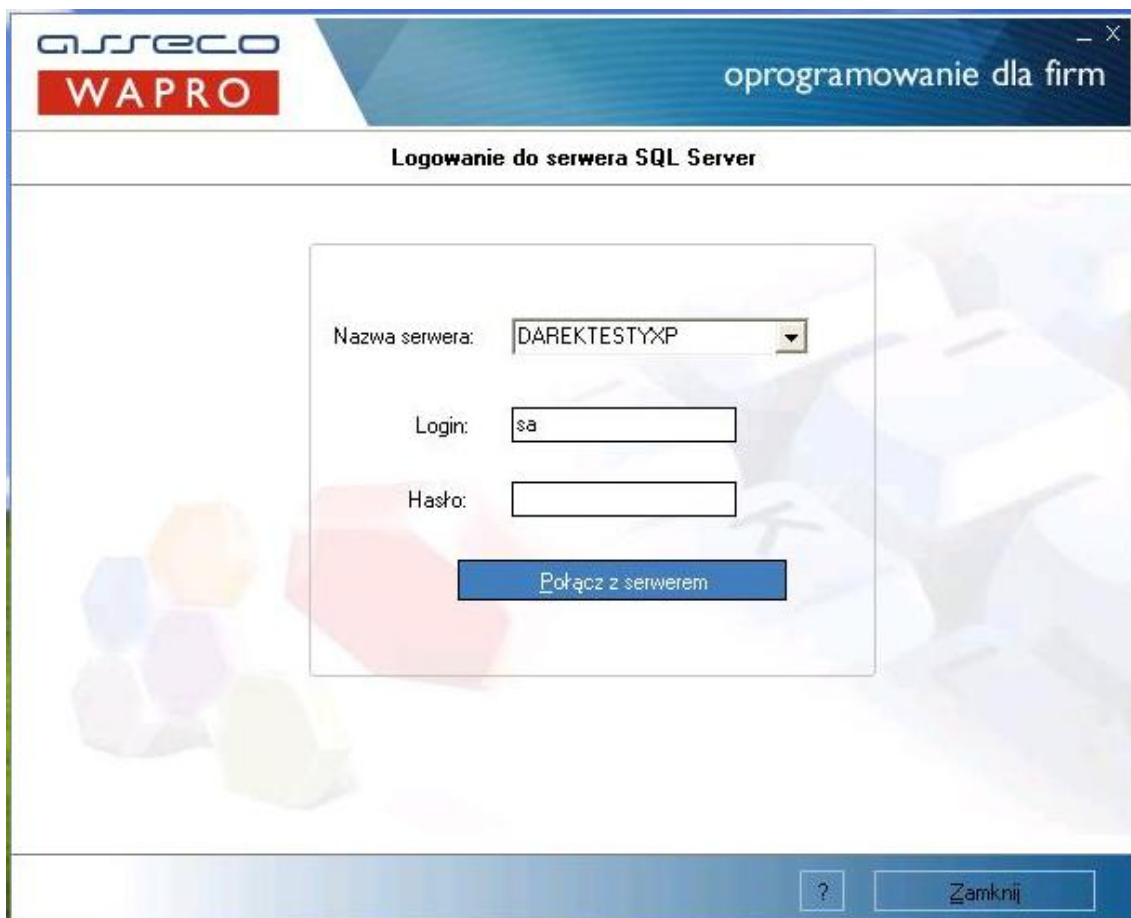
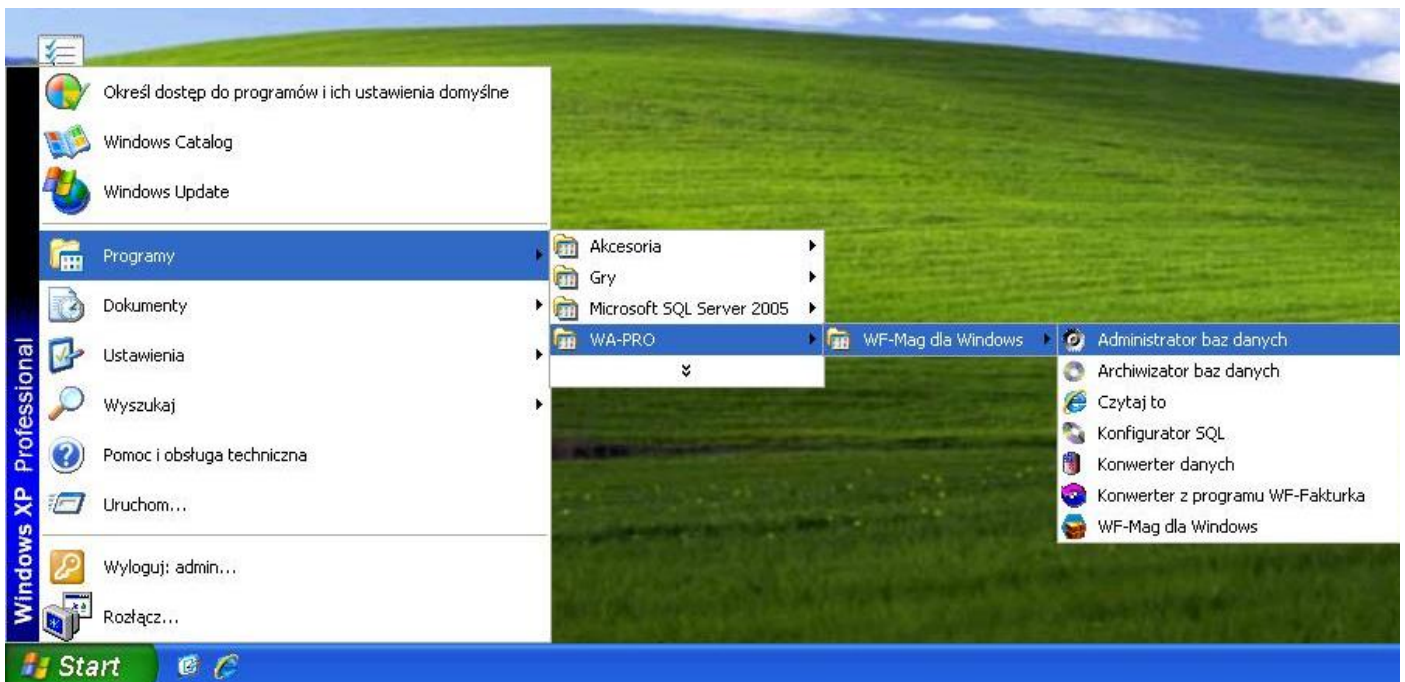
Wybieramy miejsce, gdzie ma być zapisany plik z zamówieniem kodu aktywacyjnego.





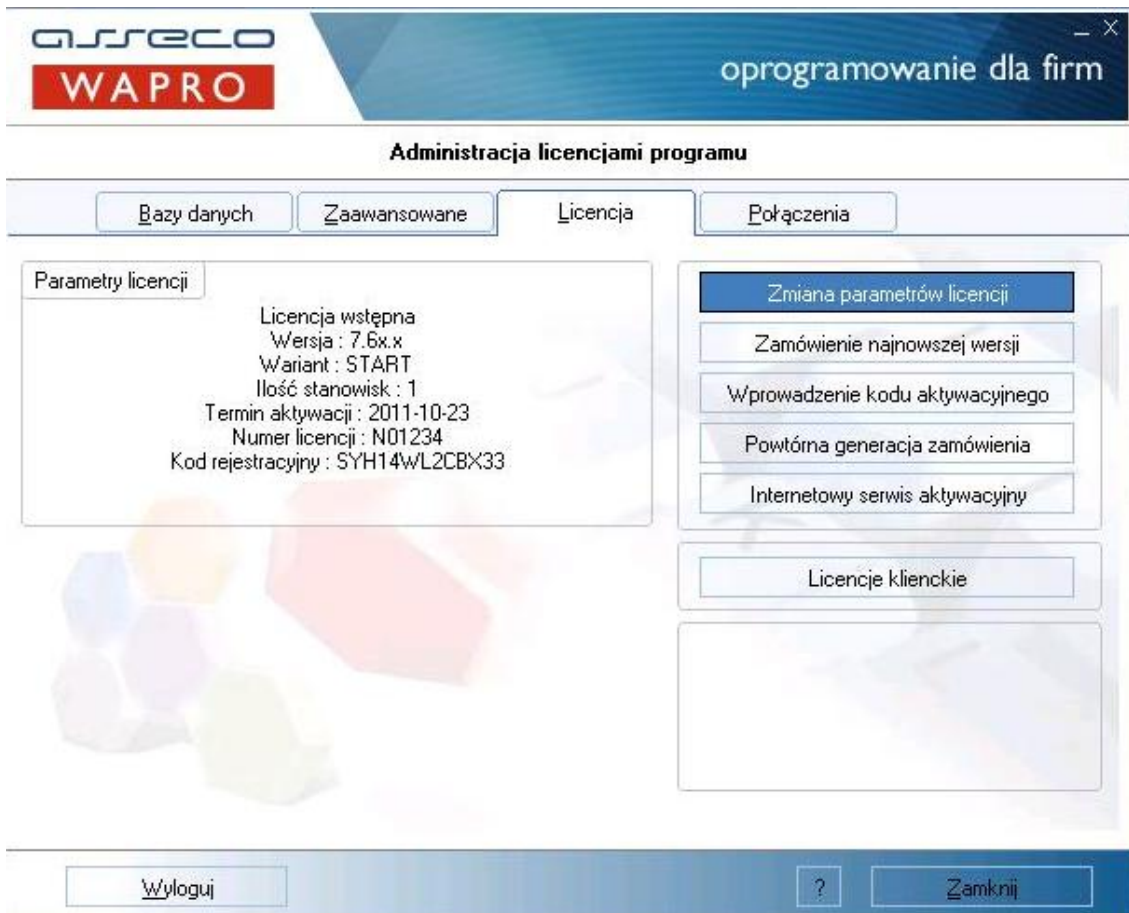
Następnie wygenerowany plik z prośbą o aktywację wysyłamy na adres [aktywacja.wapro@assecobs.pl](mailto:aktywacja.wapro@assecobs.pl), (Jeżeli korzystamy z programu pocztowego Outlook, Outlook Express mail powinien się wygenerować automatycznie).

Gdy otrzymamy już kod aktywacyjny uruchamiamy aplikację „Administrator baz danych”



Wpisujemy login i hasło jakie otrzymaliśmy przy instalacji programu.

Po uruchomieniu „Administratora baz danych”, przechodzimy na zakładkę licencja i wprowadzamy kod aktywacyjny.



Po wprowadzeniu kodu klikamy „Aktywuj” i program jest gotowy do pracy.